

APLIKACJA STERUJĄCA



Google Play and the Google Play logo are trademarks of Google Inc.

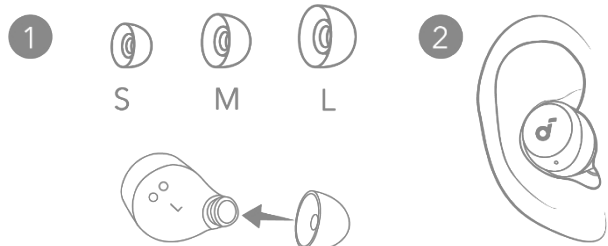


Apple and the Apple logo are trademarks of Apple Inc.



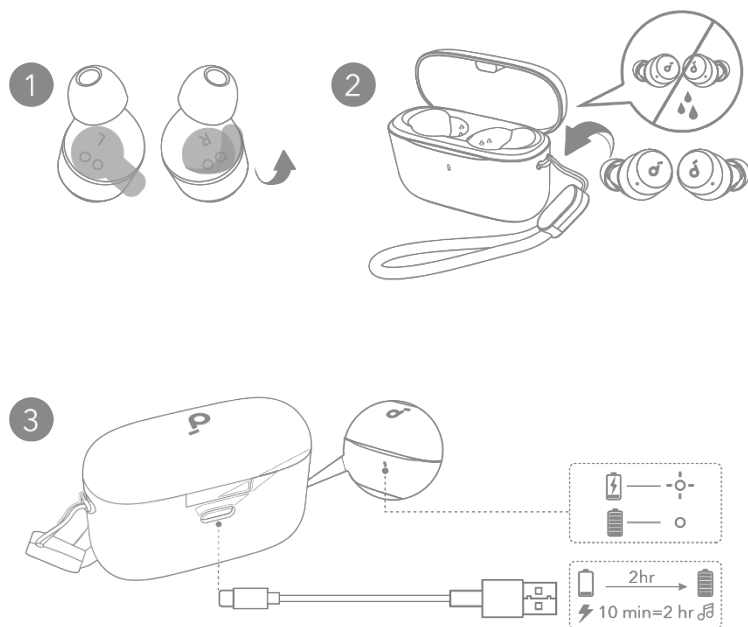
Pobierz aplikację soundcore, aby poprawić swoje wrażenia (tryb gry, wyszukiwanie urządzenia, dostrajanie korektora, aktualizacja oprogramowania układowego i inne). Jeśli słuchawki nie mogą połączyć się z aplikacją soundcore, zaktualizuj ją do najnowszej wersji w sklepie z aplikacjami mobilnymi.

ZAKŁADANIE I NOSZENIE



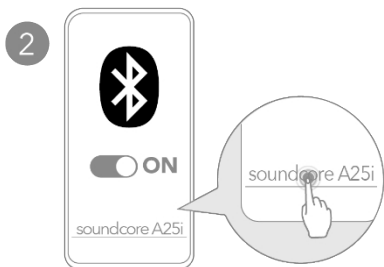
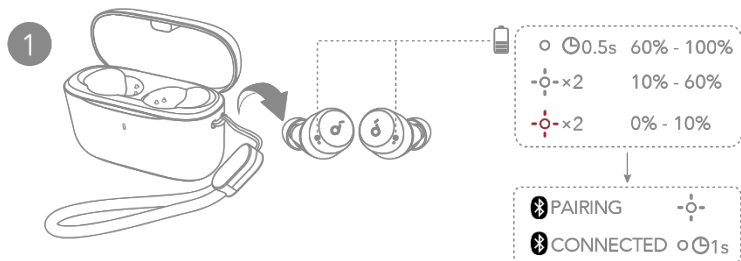
Wybierz końcówki douszne, które najlepiej pasują do Twoich uszu.

ŁADOWANIE



1. Przed pierwszym użyciem należy odenwać naklejkę izolacyjną na słuchawkach.
2. Umieść wkładki douszne w etui ładującym i zamknij je.
 - Przed ładowaniem należy całkowicie osuszyć wkładki douszne i port ładowania USB-C.
3. Podłącz etui ładujące do źródła zasilania za pomocą certyfikowanego kabla ładującego USB-C.
 - Przed pierwszym użyciem należy w pełni naładować zarówno słuchawki douszne, jak i etui ładujące.

WŁĄCZANIE I PAROWANIE

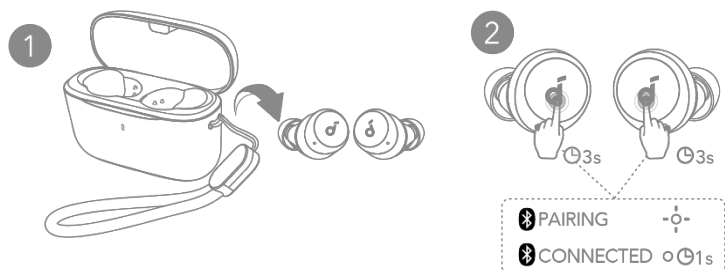


1. Otwórz etui ładujące i wyjmij wkładki douszne. Słuchawki włączą się automatycznie i przejdą w tryb parowania Bluetooth.

2. Wybierz "soundcore A20i / A25i" na liście Bluetooth urządzenia podczas pierwszego połączenia.

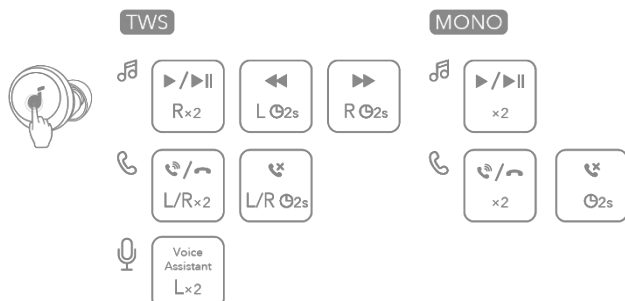
* Nazwa urządzenia może się różnić w zależności od regionu.

PAROWANIE RĘCZNE



Aby ręcznie włączyć tryb parowania Bluetooth, wyjmij słuchawki z etui, a następnie dotknij i przytrzymaj panele dotykowe na obu słuchawkach przez 3 sekundy, aż wskaźniki LED słuchawek zaczną szybko migać na biało.

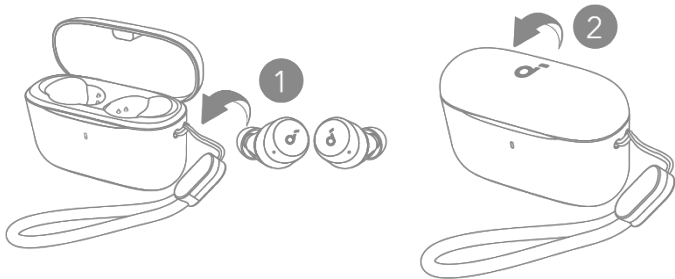
PRZYCISKI STERUJĄCE



Można również dostosować elementy sterujące w aplikacji soundcore.

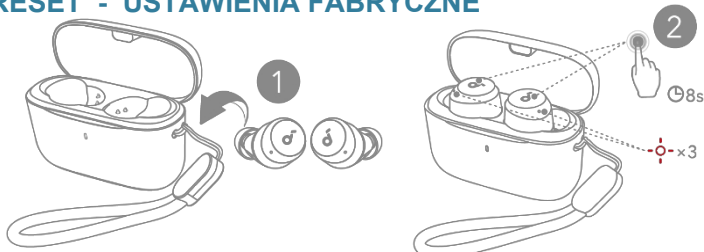
		Tryb TWS	Tryb mono
🎵	Odtwarzanie / Pauza	Stuknij dwukrotnie (R)	Stuknij dwukrotnie
	Poprzedni utwór	Stuknij i przytrzymaj przez 2 sekundy (L)	/
	Następny utwór	Stuknij i przytrzymaj przez 2 sekundy (R)	/
☎️	Odbieranie/kończenie połączeń	Stuknij dwukrotnie (L/R)	Stuknij dwukrotnie
	Odrzuć połączenie	Stuknij i przytrzymaj przez 2 sekundy (L/R)	Stuknij i przytrzymaj przez 2 sekundy
🗣️	Aktywacja oprogramowania asystenta głosowego	Stuknij dwukrotnie (L)	/

WYŁĄCZANIE ZASILANIA



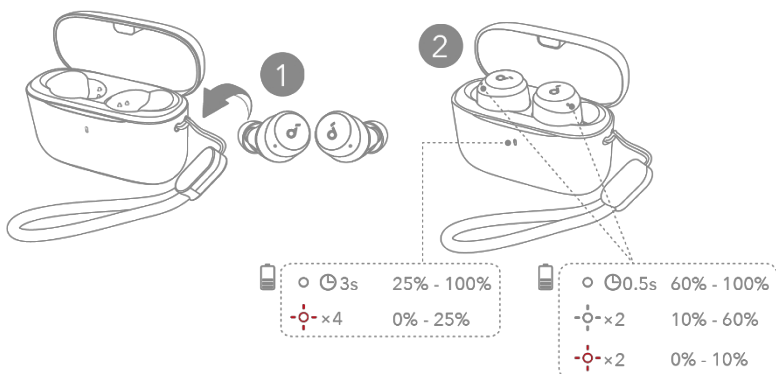
Aby wyłączyć słuchawki, włóż je z powrotem do etui ładującego i zamknij je. Słuchawki douszne wyłączą się automatycznie po 30 minutach, jeśli nie będą podłączone.

RESET - USTAWIENIA FABRYCZNE



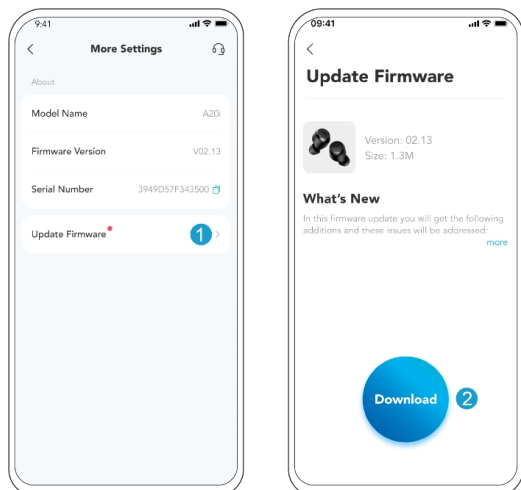
Zresetuj, jeśli elementy douszne mają problemy z parowaniem ze sobą lub z innymi urządzeniami. Umieść słuchawki w etui ładującym i pozostaw etui otwarte, a następnie dotknij i przytrzymaj panele dotykowe na obu słuchawkach przez 8 sekund, aż wskaźniki LED słuchawek zamigają szybko na czerwono trzy razy.

WSKAZANIA KONTROLKI LED



- Steady white
- Flashing white
- Flashing red

AKTUALIZACJA OPROGRAMOWANIA SPRZĘTOWEGO



Po podłączeniu słuchawek do aplikacji zostanie wyświetlone powiadomienie o wykryciu nowej wersji oprogramowania sprzętowego. Upewnij się, że słuchawki douszne są umieszczone w etui ładującym a obudowa pozostanie otwarta do momentu zakończenia aktualizacji oprogramowania sprzętowego. Podczas aktualizacji upewnij się, że słuchawki są naładowane i unikaj ich używania.

SPECYFIKACJA

Dane techniczne mogą ulec zmianie bez powiadomienia.

Wejście	5V::: 0.5A
Znamionowa moc wyjściowa	5mW
Pojemność akumulatora	60 mAh × 2 (wkładki douszne); 350 Ah (etui ładujące)
Czas ładowania	Do 2 godzin
Czas odtwarzania (zależy od poziomu głośności i zawartości)	Do 9 godzin (do 28 godzin z etui ładującym)
Jednostka kierowcy	Przetwornik dynamiczny 6 mm
Pasma przenoszenia	20Hz-20KHz
Impedancja	16Ω
Poziom wodoodporności (wkładki douszne)	IPX5
Wersja Bluetooth	Bluetooth 5.3
Zasięg Bluetooth	10m / 33ft

Obsługa klienta

service@soundcore.com

✉ support.me@soundcore.com (tylko dla Bliskiego Wschodu i Afryki)
support@anker.com (日本)

+1 (800) 988 7973 (USA/Kanada)

+44 (0) 1604 936200 (UK)

+49 (0) 69 9579 7960 (DE)

03 4455 7823 (日本)

+86 400 0550 036 (中国)

+82 02-1661-9246 (한국)

+971 529750842 (Bliski Wschód i Afryka)

+971 8000320817 (ZEA)

+966 8008500030 (KSA)

+965 22069086 (Kuwejt)

+20 8000000826 (Egipt)

+61 3 8331 4800 (Australia)

+90 (850) 460 14 14 (Türkiye)

+8 (800) 511-86-23 (Rosja)

+91 18003138831 (Indie)

Uwaga: "x" w kodzie SN: xxxxxxxxxxxxxxxxxx jest zmienną, patrz poniższa tabela.

Zmienna "x"	Zakres zmiennej	Treść
Siódmy	0-9 lub A-F	Oznacza wersję sprzętu, która nie ma wpływu na zgodność z wymogami bezpieczeństwa.
Ósmy	8,9,A,B,C...	Oznacza rok, 8 oznacza 2018, 9 oznacza 2019, A oznacza 2020, B oznacza 2021, C oznacza 2022 itd.
Dziewiąty i dziesiąty	01,02,03...	Oznacza tygodnie, 01 oznacza pierwszy tydzień w tym roku, 02 oznacza drugi tydzień w tym roku itd.
Jedenasty	1-7	Oznacza datę, 1 oznacza poniedziałek, 2 oznacza wtorek..., 7 oznacza niedzielę itd.
Ostatnie pięć	00001-99999	Oznacza numer seryjny.

Niniejszym firma Anker Innovations Limited oświadcza, że niniejsze urządzenie jest zgodne z przepisami The Product Security and Telecommunications Infrastructure (Security Requirements for Relevant Connectable Products) Regulations 2023. Oświadczenie o zgodności można znaleźć na stronie internetowej: <https://uk.soundcore.com/pages/psti-related>.